

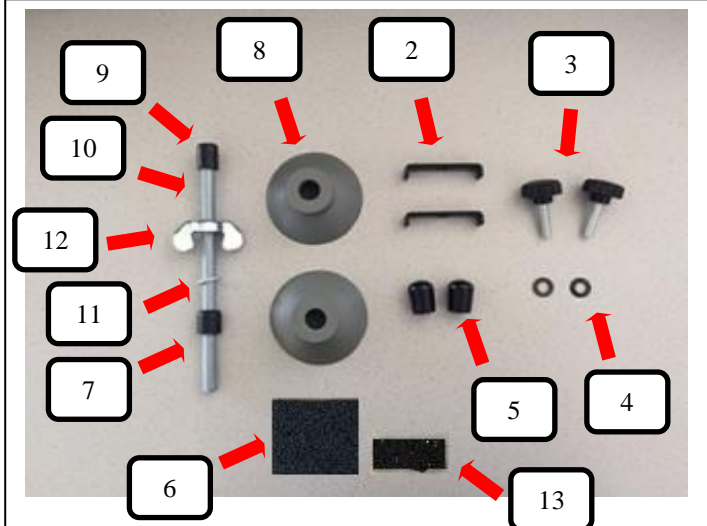
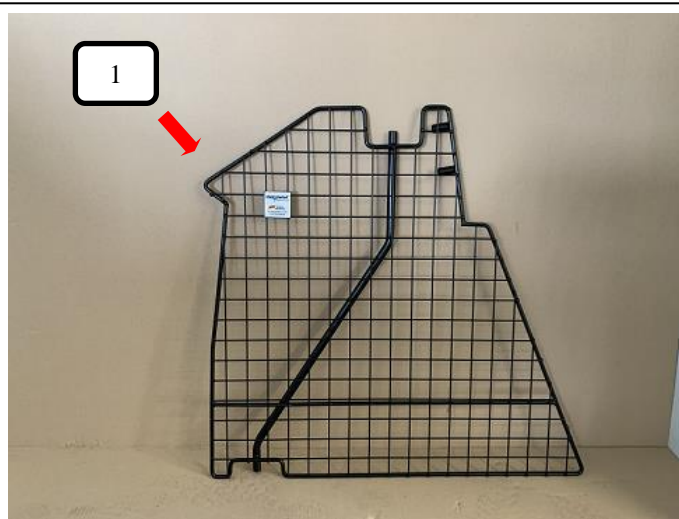
Teiler an 9999Z030781

Fahrzeugdaten

Fahrzeugtyp: Hyundai Bayon
Modelljahr: ab Bj. 2021 -
Typ: Ladeboden tief – LK 19 cm
Position: Teiler, hinter der Rücksitzbank
Ausführung: 40 x 40 Stahlmasche
Besonderheiten: Montage nur in Verbindung mit
Masterline Trenngitter
9999Z030781

Stückliste

Pos.	Benennung	Anzahl:
1	Teiler	1
2	U-Bügel 40 mm	2
3	Rändelschraube M8x30 M-309-7	2
4	Unterlegscheibe M-BR8x19x1,5S	2
5	Rohrendkappe 16 mm 3000201357	2
6	Gummimatte 8mm / 100x100mm	1
7	Durchführungsschutzkappe für Gewindestange	1
8	Gummifuß grau RM 10004006	2
9	Distanzhülse 10004007	1
10	Gewindestangen M12x208 mm	1
11	U-Scheibe 10004009	1
12	Flügelschraube 10004008	1
13	Gummimatte 8mm / 100x50mm	1



Vormontage:

Abdeckrollo muss entfernt werden.

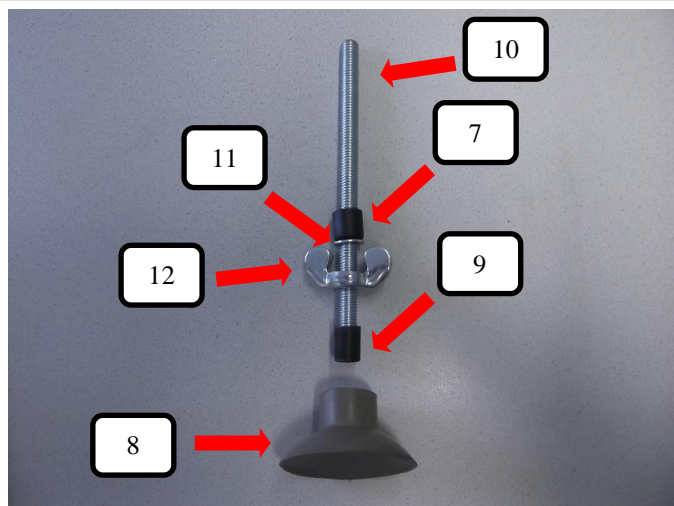
SICHERHEITSHINWEISE:

Alle Verschraubungen gleichmäßig ausrichten, und auf festen Sitz kontrollieren.
Von Zeit zu Zeit erneut kontrollieren, und ggf. nachziehen.
Der Transport von Personen hinter dem Trenngitter ist verboten!
Schweres Ladegut immer zusätzlich mit Spanngurten sichern.

MONTAGEANLEITUNG

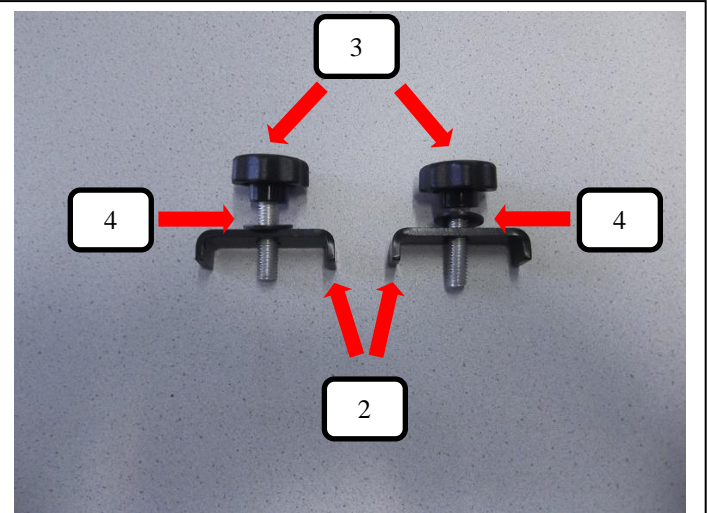
Artikelnummer: 20300310
Ausgabestand: md.08/2021

Bild 1



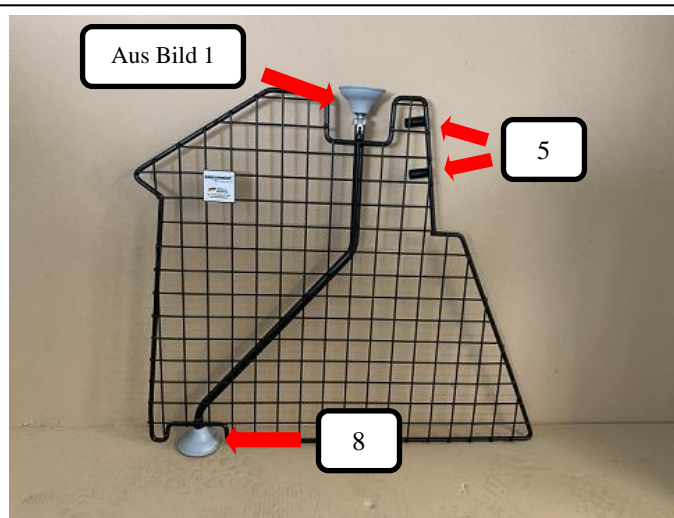
Die Gewindestange oben (Pos.10) auf einen Gummifuß grau (Pos.8) wie im Bild dargestellt aufstecken. Danach die Flügelmutter (Pos. 12) drauf drehen und die Unterlegscheibe (Pos. 11), sowie die Distanzhülse (Pos. 9) aufstecken.

Bild 2



Die beiden U-Bügel (Pos.2) zusammen jeweils einer Unterlegscheibe (Pos.4) und Rändelschraube (Pos.7) wie im Bild dargestellt zusammenbauen.

Bild 3



Wie im Bild dargestellt bitte die aus Bild 1 zusammengesteckte Gewindestange mit Gummifuß oben in die Rohröffnung des Teilers stecken (Feststellpunkt) und einen Gummifuß (Pos.8) unten am Teiler aufstecken. Beide Rohrendkappen (Pos. 5) auf den Teiler (Pos. 1) drücken.

Bild 4



Teiler ins Fahrzeug stellen und in gewünschte Position bringen.

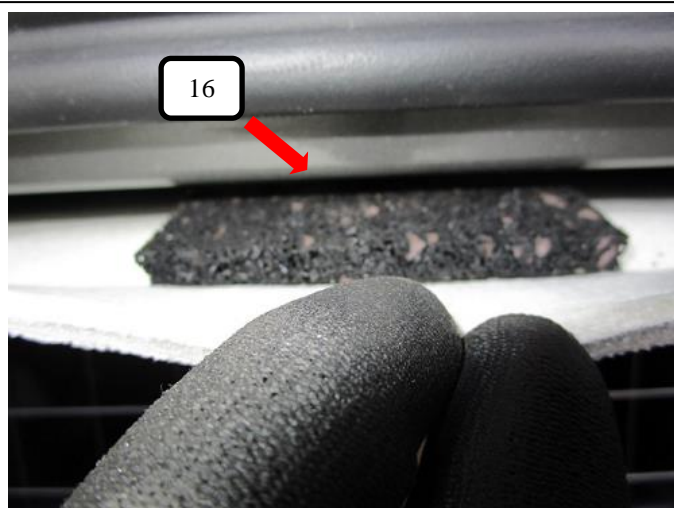
ACHTUNG:

Feststellpunkt am Dachhimmel nicht zu fest anziehen, da Deformierungen und Beschädigungen im Bereich des Dachhimmels möglich sind.

MONTAGEANLEITUNG

Artikelnummer: 20300310
Ausgabestand: md.08/2021

Bild 5



Im oberen Bereich der Hecktür die Gummiabdichtung leicht anheben und je nach gewünschter Position des Teilers die Gummimunterlagen 8mm (Pos.6) im Bereich des Feststellpunktes in den Hohlraum schieben.

Bild 6



Oberen Feststellunkt über drehen der Flügelmutter (Pos. 12) (Uhrzeigersinn) leicht anziehen.

Bild 7



Nun den Teiler mittels der beiden Verschraubungen aus Bild 2 oben und unten am Trenngitter befestigen.

Bild 8



Teiler im montierten Zustand.

ACHTUNG:

Feststellpunkt am Dachhimmel nicht zu fest anziehen, da Deformationen und Beschädigungen im Bereich des Dachhimmels möglich sind.