

# MONTAGEANLEITUNG



zertifizierter Betrieb nach ISO 9001

Artikelnummer: 20300252  
Ausgabestand: md.06/2020

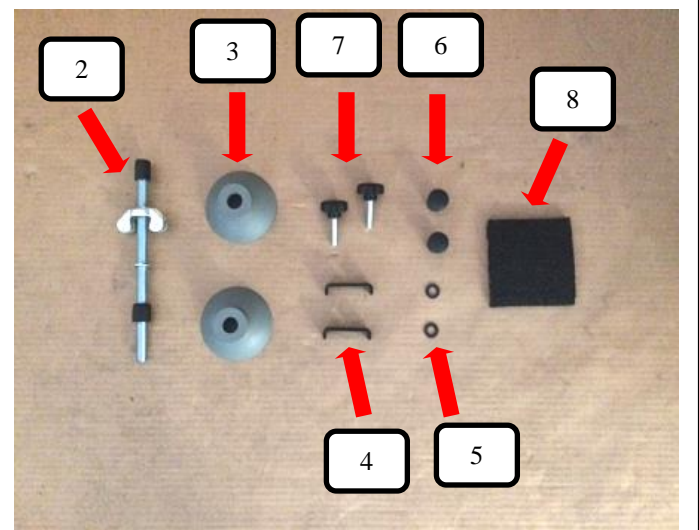
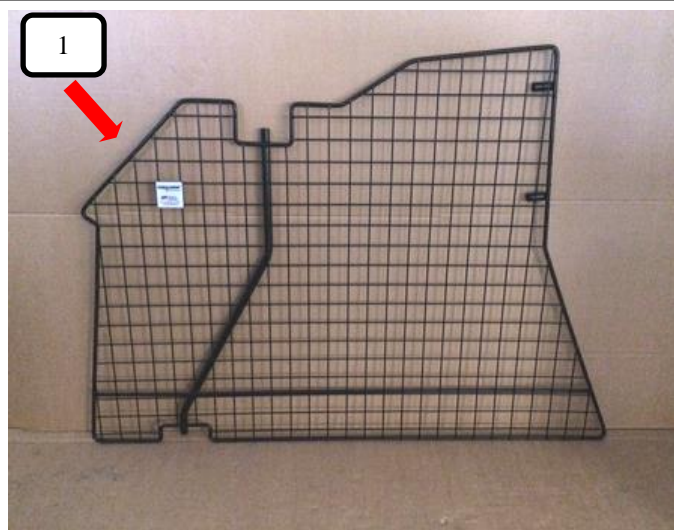
## Teiler Masterline

### Fahrzeugdaten

Fahrzeugtyp: Mercedes E-Klasse S213 Hybrid  
Modelljahr: ab Bj. 2016  
Typ: Kombi  
Position: Teiler, hinter der Rücksitzbank,  
mit und ohne Panorama-  
schiebedach  
Ausführung: Stahlmasche  
Besonderheiten: Montage nur in Verbindung mit  
Masterline Trenngitter  
20300066

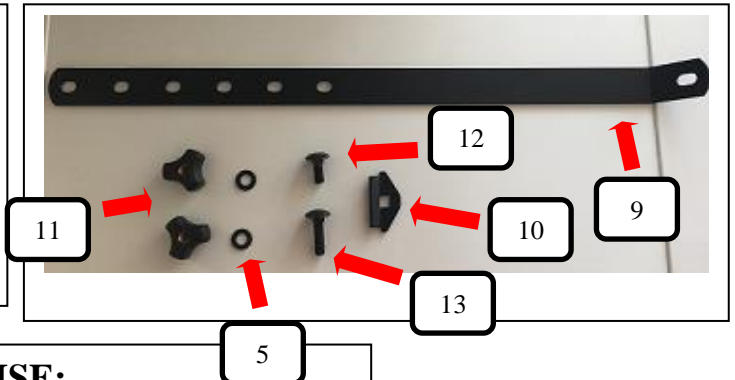
### Stückliste – Montagesatz

Pos.	Benennung	Anzahl:	
1	Raumteiler	1	
2	Gewindestange oben	M12x208	1
3	Gummifuß grau RM	10004006	2
4	U-Bügel 40mm mit Loch		2
5	Unterlegscheibe	M-BR8x19x1,5S	4
6	Rohrendkappe 16mm	3000201357	2
7	Rändelschraube	M-R3015M830S	2
8	Gummiauflage 8mm		1
9	Bodenhalter	485 x 40mm	1
10	Gegenplatte		1
11	Rändelmutter flach	20301000F	2
12	Schlossschraube	M-VBM8x20S	1
13	Schlossschraube	M-VBM8x30S	1



### Vormontage:

Kofferraumabdeckrollo entfernen.



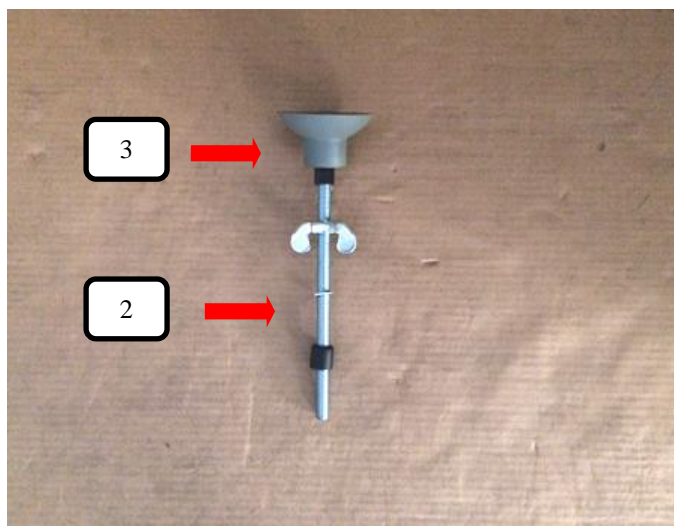
### SICHERHEITSHINWEISE:

Alle Verschraubungen gleichmäßig ausrichten, und auf festen Sitz kontrollieren.  
Von Zeit zu Zeit erneut kontrollieren, und ggf. nachziehen.  
Der Transport von Personen hinter dem Trenngitter ist verboten!  
Schweres Ladegut immer zusätzlich mit Spanngurten sichern.

# MONTAGEANLEITUNG

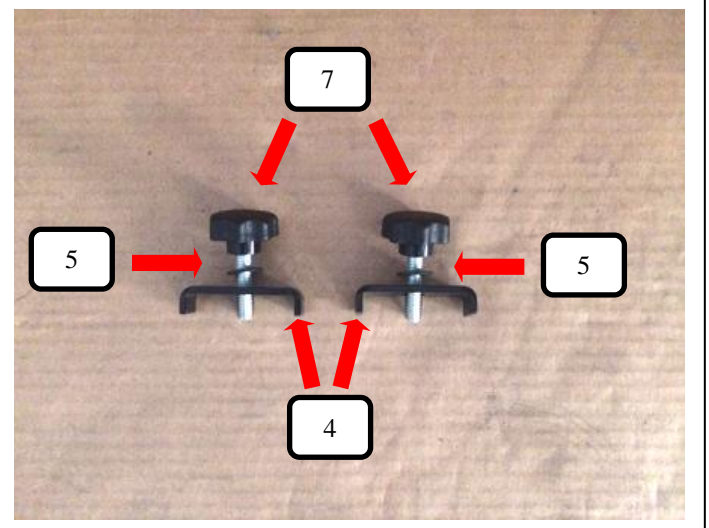
Artikelnummer: 20300252  
Ausgabestand: md.06/2020

Bild 1



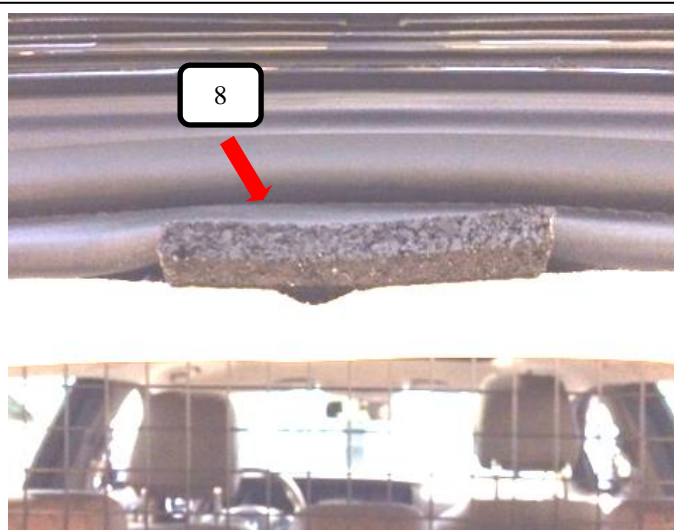
Gewindestange oben (Pos. 2) auf einen Gummifuss grau (Pos. 3) wie im Bild dargestellt, aufstecken.

Bild 2



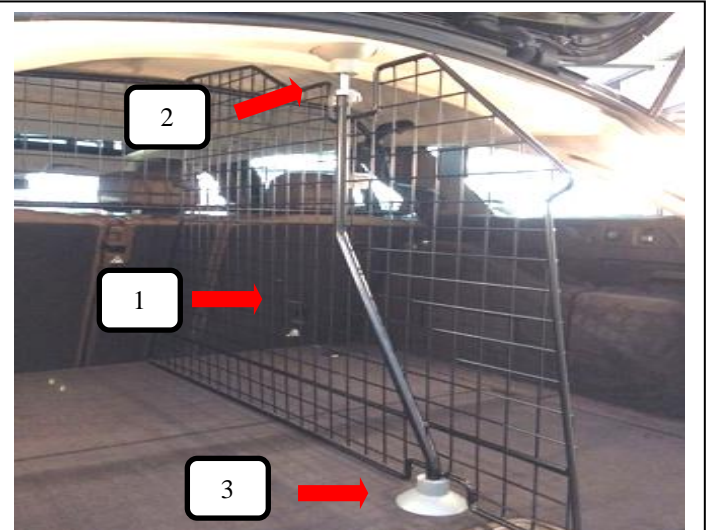
Die beiden U-Bügel (Pos. 4) zusammen mit jeweils einer Unterlegscheibe (Pos. 5) und Rändelschraube (Pos. 7) wie im Bild dargestellt, zusammenbauen.

Bild 3



1 Gummiauflage 8mm (Pos. 8) unter den Dachhimmel klemmen.

Bild 4



Gewindestange wie auf Bild 1 vormontiert, oben in das Trenngitter (Pos. 1), sowie einen Gummifuss (Pos. 3) unten an das Trenngitter (Pos. 1) stecken.

**ACHTUNG:**



# MONTAGEANLEITUNG

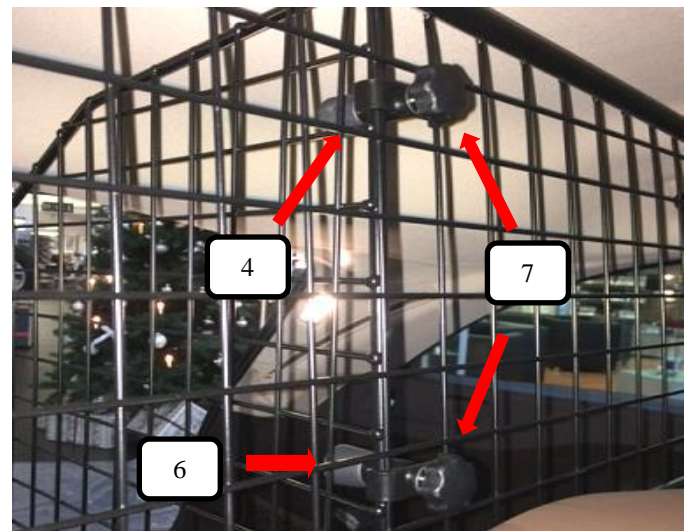
Artikelnummer: 20300252  
Ausgabestand: md.06/2020

Bild 5



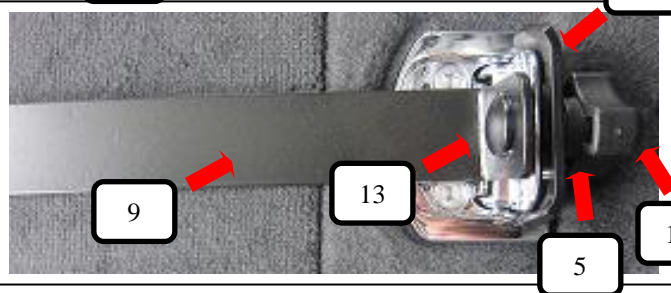
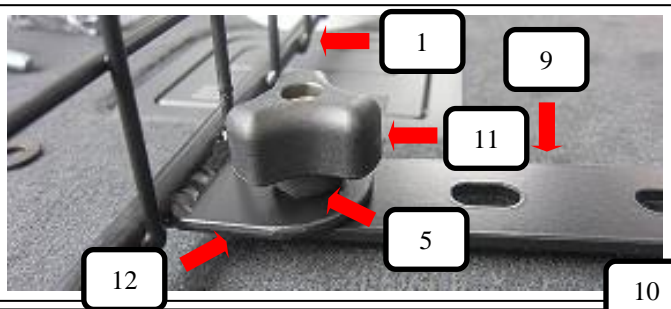
Oberen Feststellpunkt über drehen der Flügelschraube (Uhrzeigersinn) anziehen. **Achtung ! Feststellpunkt am Dachhimmel nicht zu fest anziehen, da Deformierungen und Beschädigungen im Bereich des Dachhimmels möglich sind !**

Bild 6



Raumteiler (Pos. 1) in das Fahrzeug stellen, nun den Raumteiler (Pos. 1) mittels der beiden Verschraubungen aus Bild 2 oben und unten am Trenngitter befestigen. Das Ende der Gewindebuchse mit den Rohrendkappen (Pos. 6) schützen.

Bild 7



## **ACHTUNG:**

Feststellpunkt am Dachhimmel nicht zu fest anziehen, da Deformierungen und Beschädigungen im Bereich des Dachhimmels möglich sind.