

MONTAGEANLEITUNG



Artikelnummer: 20300391
Ausgabestand: md.08/2023

Raumteiler an 20422130

Fahrzeugdaten

Fahrzeugtyp: Opel Astra Sportstourer
Modelljahr: ab Bj. 2022 -
Typ: L OV52
Position: Teiler hinter der Rücksitzbank
Ausführung: 40 x 40 mm Stahlmasche
Besonderheiten: Montage nur in Verbindung mit 20422130 passend mit und ohne Panoramastiebedach.

Stückliste

Position	Benennung	Artikelnummer	Anzahl
1	Raumteiler		1
2	U-Bügel	40mm	2
3	Rändelschraube M8x30	M-309-7	2
4	Unterlegscheibe M8	M-BR8x19x1,5S	2
5	Rohrendkappe 16mm	3000204317	2
6	Durchführungsschutzkappe	10004003	1
7	Gummifuß grau	10004006	2
8	Distanzhülse	10004007	1
9	Flügelmutter	10004008	1
10	U-Scheibe	10004009	1
11	Gewindestange	M12x208	1
12	Gummimatte	100 x 100 x 8 mm	2

Vormontage

Rücksitze umlegen und Kofferraumabdeckung entnehmen.

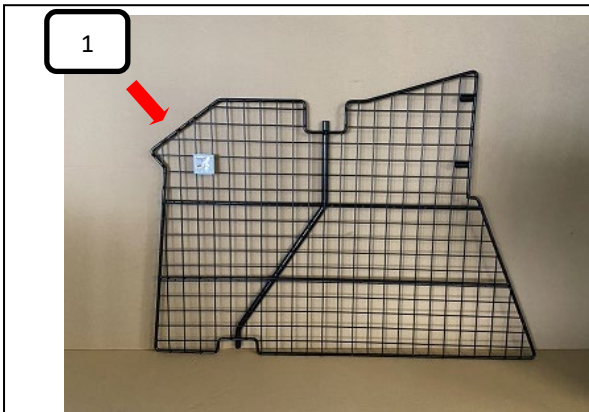
Sicherheitshinweise

Alle Verschraubungen gleichmäßig ausrichten und ggf. auf festen Sitz kontrollieren.
Von Zeit zu Zeit erneut kontrollieren und ggf. nachziehen.
Der Transport von Personen hinter dem Trenngitter ist verboten !
Schweres Ladegut zusätzlich immer mit Ladegurten sichern.

MONTAGEANLEITUNG

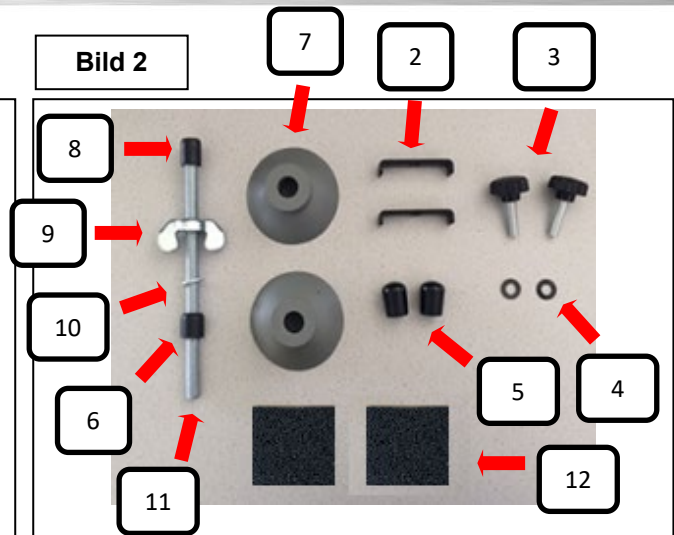
Artikelnummer: 20300391
Ausgabestand: md.08/2023

Bild 1



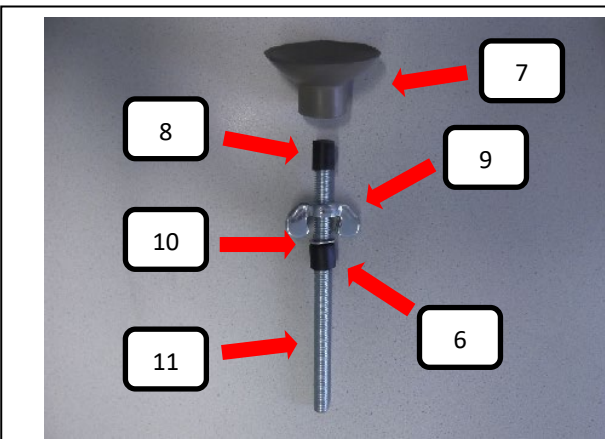
Raumteiler

Bild 2



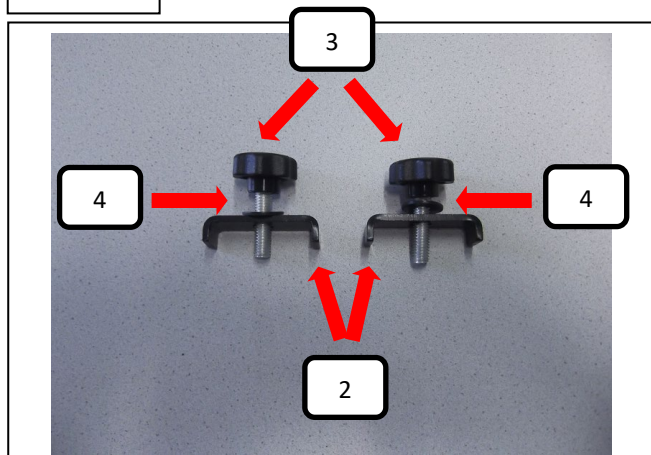
Montagesatz

Bild 3



Auf die Gewindestange oben (Pos.11) die Distanzhülse (Pos. 8) und danach den Gummifuß (Pos. 7) aufstecken. Von der anderen Seite die Flügelmutter (Pos. 9) aufdrehen und dann die U-Scheibe (Pos. 10) und Durchführungskappe (Pos. 6) aufschieben.

Bild 4



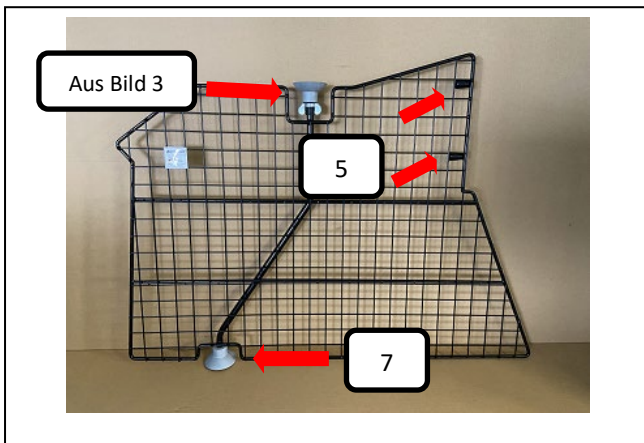
Die beiden U-Bügel (Pos.2) zusammen jeweils einer Unterlegscheibe (Pos.4) und Rändelschraube (Pos.3) wie im Bild dargestellt zusammenbauen.

ACHTUNG:

MONTAGEANLEITUNG

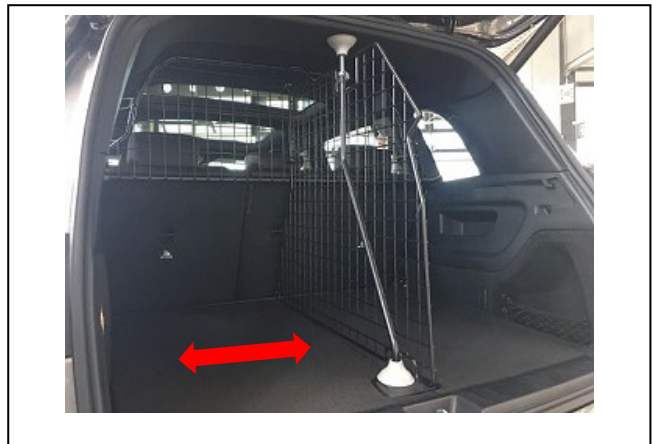
Artikelnummer: 20300391
Ausgabestand: md.08/2023

Bild 5



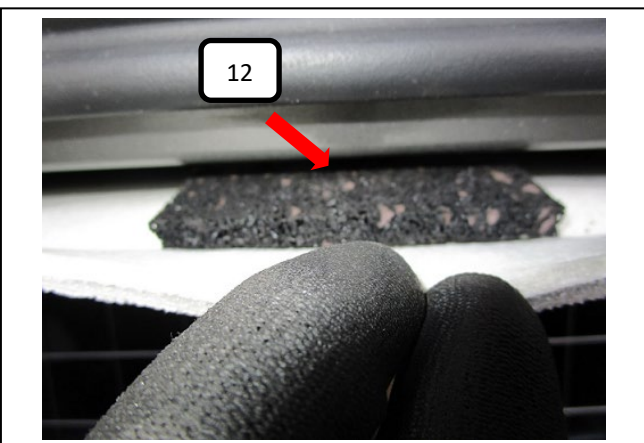
Wie im Bild dargestellt bitte die aus Bild 3 zusammengesteckte Gewindestange mit Gummifuß oben in die Rohröffnung des Teilers stecken (Feststellpunkt) und einen Gummifuß (Pos.7) unten am Teiler aufstecken. Beide Rohrendkappen (Pos. 5) auf den Raumteiler (Pos. 1) drücken.

Bild 6



Raumteiler (Pos. 1) ins Fahrzeug stellen und in gewünschte Position bringen.

Bild 7



Im oberen Bereich der Hecktür die Gummiabdichtung leicht anheben und je nach gewünschter Position des Teilers die beigelegten Gummimunterlagen 8mm (Pos.12) im Bereich des Feststellpunktes in den Hohlraum schieben.

Bild 8



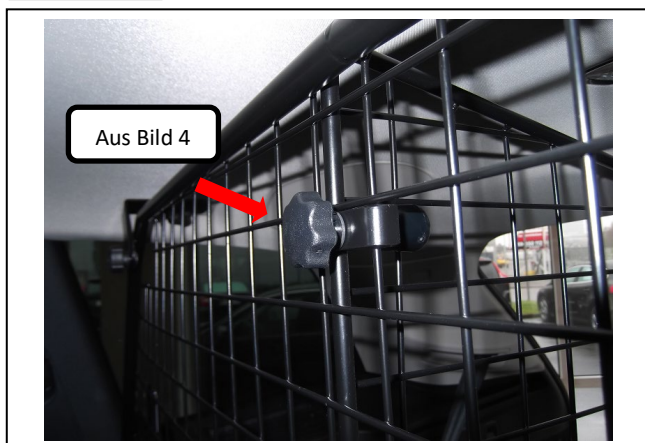
Oberen Feststellpunkt über drehen der Flügelmutter (Pos. 9) (Uhrzeigersinn) leicht anziehen.

ACHTUNG:

MONTAGEANLEITUNG

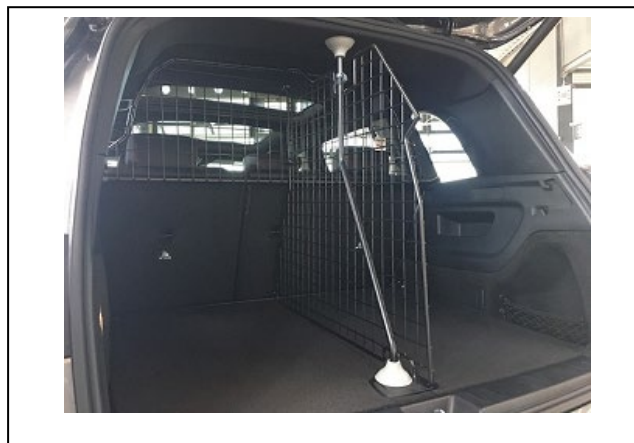
Artikelnummer: 20300391
Ausgabestand: md.08/2023

Bild 9



Nun den Teiler mittels der beiden Verschraubungen aus Bild 4 oben und unten am Trenngitter befestigen.

Bild 10



Raumteiler im montierten Zustand.

ACHTUNG: