

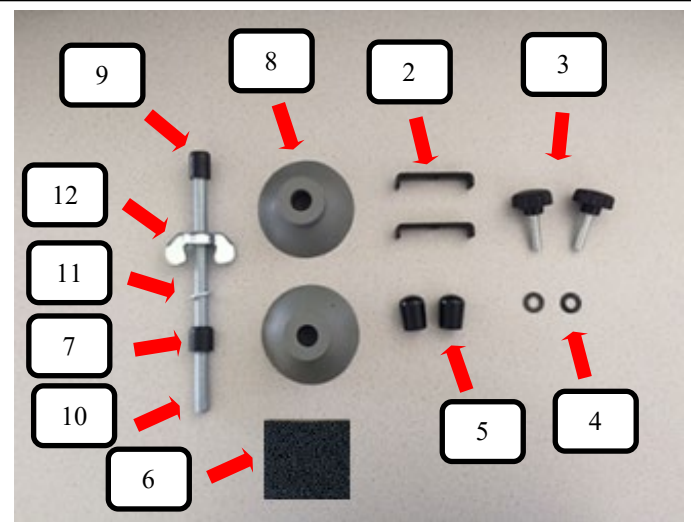
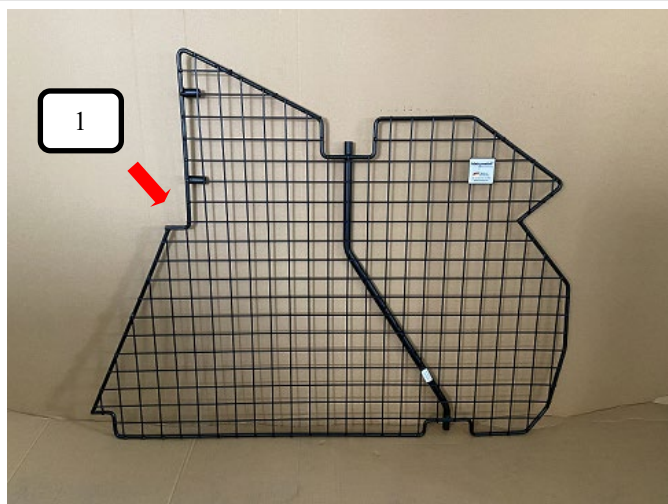
## Teiler an 20300304

### Fahrzeugdaten

Fahrzeugtyp: Skoda Enyaq  
Modelljahr: ab Bj. 2020-  
Typ: variabler Ladeboden tief  
Position: Teiler, hinter der Rücksitzbank  
Ausführung: 40 x 40 Stahlmasche  
Besonderheiten: Montage nur in Verbindung mit 20300304, mit und ohne PSD

### Stückliste

Pos.	Benennung	Anzahl:
1	Teiler	1
2	U-Bügel 40 mm	2
3	Rändelschraube M8x30 M-309-7	2
4	Unterlegscheibe M-BR8x19x1,5S	2
5	Rohrendkappe 16 mm 3000201357	2
6	Gummimatte 80x80x8 mm	1
7	Durchführungsschutzkappe für Gewindestange	1
8	Gummifuß grau RM 10004006	2
9	Distanzhülse 10004007	1
10	Gewindestange M12x208 mm	1
11	U-Scheibe 10004009	1
12	Flügelmutter 10004008	1



### Vormontage:

Abdeckrollo muss entfernt werden.

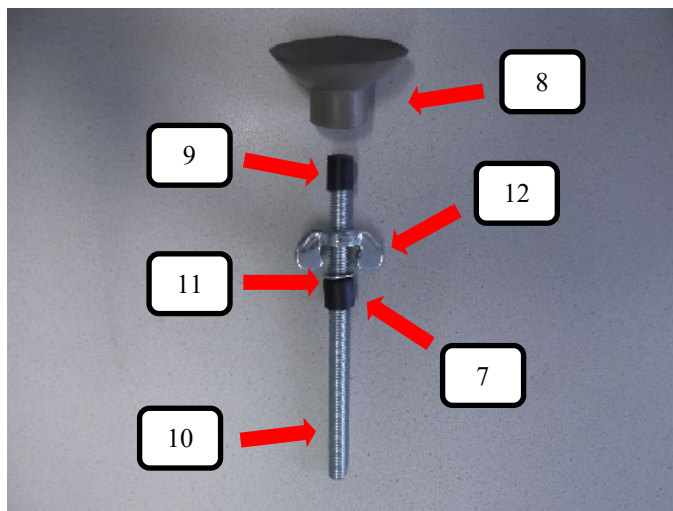
### **SICHERHEITSHINWEISE:**

**Alle Verschraubungen gleichmäßig ausrichten, und auf festen Sitz kontrollieren.  
Von Zeit zu Zeit erneut kontrollieren, und ggf. nachziehen.  
Der Transport von Personen hinter dem Trenngitter ist verboten!  
Schweres Ladegut immer zusätzlich mit Spanngurten sichern.**

# MONTAGEANLEITUNG

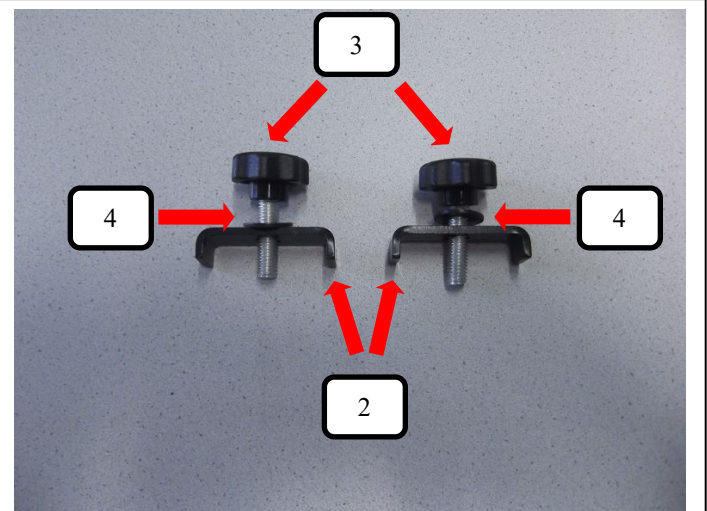
Artikelnummer: 20300344  
Ausgabestand: md.04/2022

Bild 1



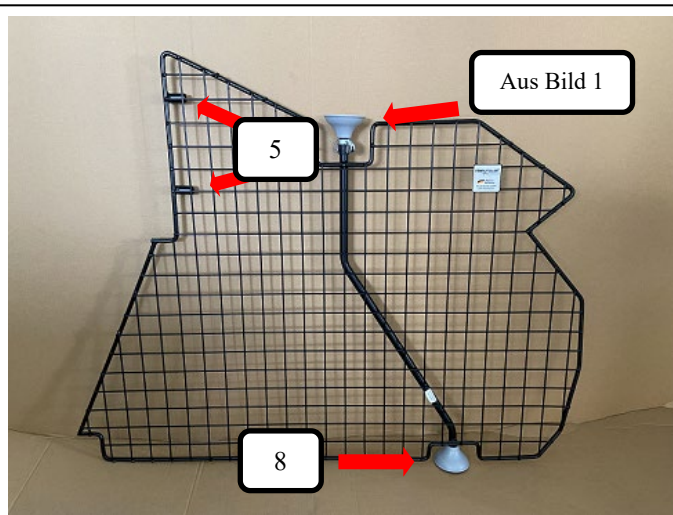
Auf die Gewindestange oben (Pos.10) die Distanzhülse (Pos. 9) und danach den Gummifuß (Pos. 8) aufstecken. Von der anderen Seite die Flügelmutter (Pos. 12) aufdrehen und dann die U-Scheibe (Pos. 11) und Durchführungskappe für Gewindestange (Pos. 7) aufschieben.

Bild 2



Die beiden U-Bügel (Pos.2) zusammen jeweils einer Unterlegscheibe (Pos.4) und Rändelschraube (Pos.3) wie im Bild dargestellt zusammenbauen.

Bild 3



Wie im Bild dargestellt bitte die aus Bild 1 zusammengesteckte Gewindestange mit Gummifuß oben in die Rohröffnung des Teilers stecken (Feststellpunkt) und einen Gummifuß (Pos.8) unten am Teiler aufstecken. Beide Rohrendkappen (Pos. 5) auf den Teiler (Pos. 1) drücken.

Bild 4



Teiler ins Fahrzeug stellen und in gewünschte Position bringen.

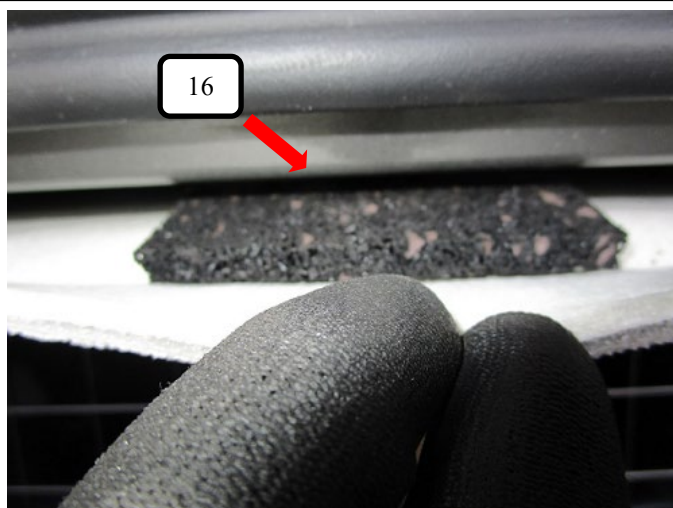
## **ACHTUNG:**

**Feststellpunkt am Dachhimmel nicht zu fest anziehen, da Deformierungen und Beschädigungen im Bereich des Dachhimmels möglich sind.**

# MONTAGEANLEITUNG

Artikelnummer: 20300344  
Ausgabestand: md.04/2021

Bild 5



Im oberen Bereich der Hecktür die Gummiabdichtung leicht anheben und je nach gewünschter Position des Teilers die beigelegten Gummimunterlagen 8mm (Pos.6) im Bereich des Feststellpunktes in den Hohlraum schieben.

Bild 6



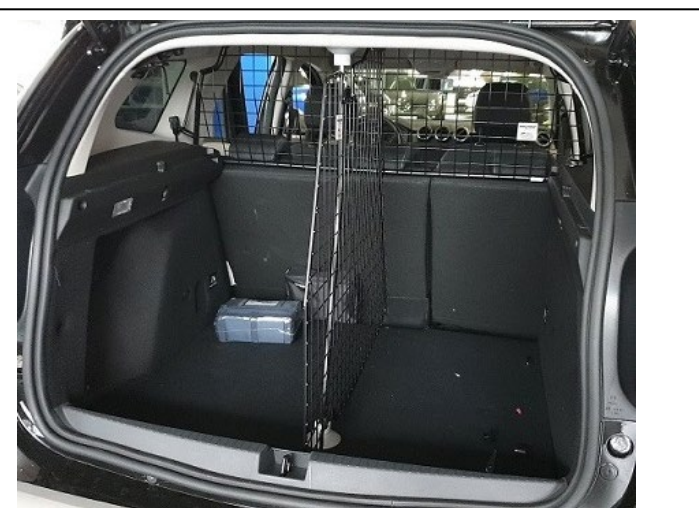
Oberen Feststellpunkt über drehen der Flügelmutter (Pos. 12) (Uhrzeigersinn) leicht anziehen.

Bild 7



Nun den Teiler mittels der beiden Verschraubungen aus Bild 2 oben und unten am Trenngitter befestigen.

Bild 8



Teiler im montierten Zustand.

## **ACHTUNG:**

Feststellpunkt am Dachhimmel nicht zu fest anziehen, da Deformationen und Beschädigungen im Bereich des Dachhimmels möglich sind.