

Trenngitter Masterline

Fahrzeugdaten

Fahrzeugtyp: VW Caddy V
VW Caddy V Maxi
Modelljahr: ab Bj. 2020 –

Fahrzeugtyp: FORD Tourneo Connect L1
FORD Tourneo Connect L2
Modelljahr: ab Bj. 2022 –

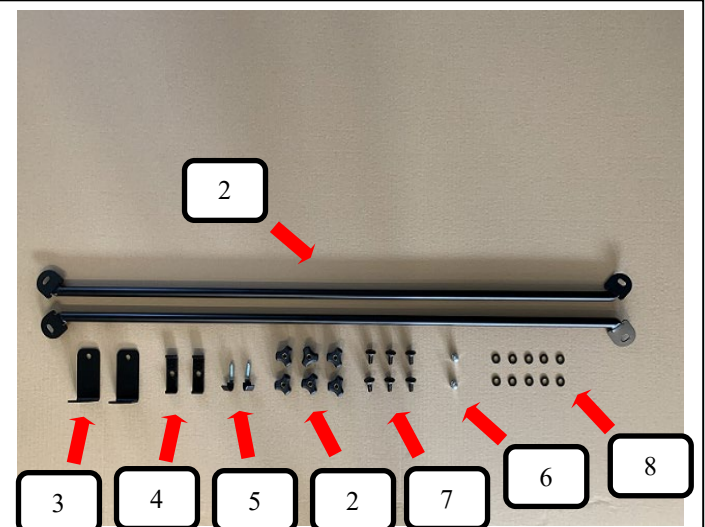
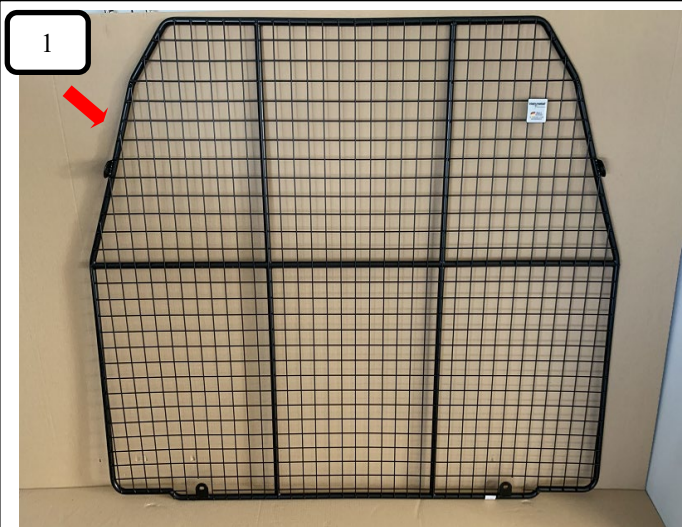
Typ:
Position: Gitter Dach bis Boden an der B-Säule

Ausführung: Stahlmasche 40 mm
Besonderheiten: Nur passend bei Fahrzeugen mit 2 Schiebetüren !

Nicht passend mit Komfortlüftung im Dachhimmel !
Trenngitter darf nur in Verbindung mit eingebauten und aufrechtstehenden Vordersitzen verwendet werden !

Stückliste

Pos.	Benennung	Anzahl:
1	Trenngitter	1
2	Stützstrebe rechts + links	2
3	Bodenhalter (Winkel)	2
4	U-Bügel 40x20 mm	2
5	Gewindehaken kurz	2
6	Hutmutter M8	2
7	Rundkopfschraube	M-VBM8x20S 6
8	Unterlegscheibe	M-BR8x19x1,5S 10
9	Rändelmutter flach	20301000F 6



Vormontage:

Rücksitze ausbauen.

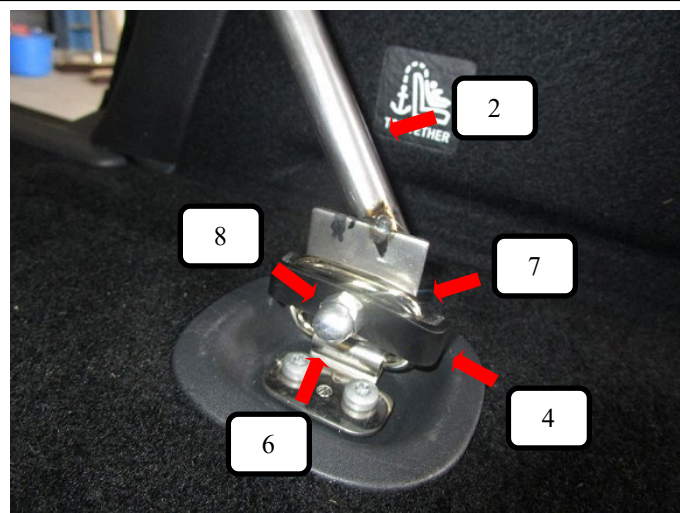
SICHERHEITSHINWEISE:

Alle Verschraubungen gleichmäßig ausrichten, und auf festen Sitz kontrollieren.
Von Zeit zu Zeit erneut kontrollieren, und ggf. nachziehen.
Der Transport von Personen hinter dem Trenngitter ist verboten!
Schweres Ladegut immer zusätzlich mit Spanngurten sichern.

MONTAGEANLEITUNG

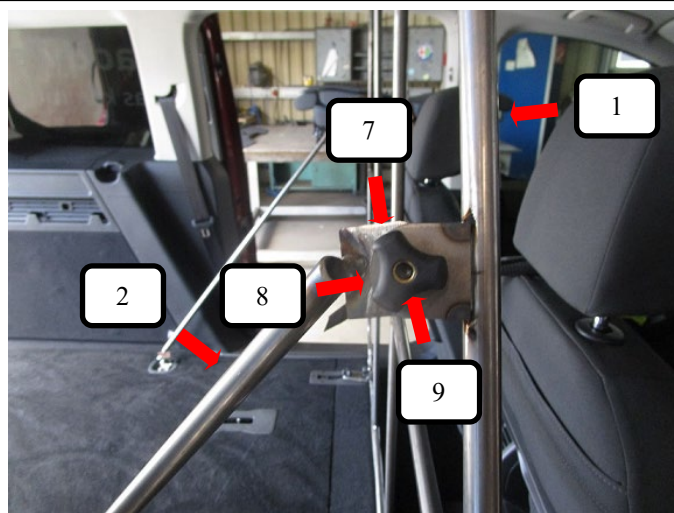
Artikelnummer: 20300305
Ausgabestand: md.06/2021

Bild 1



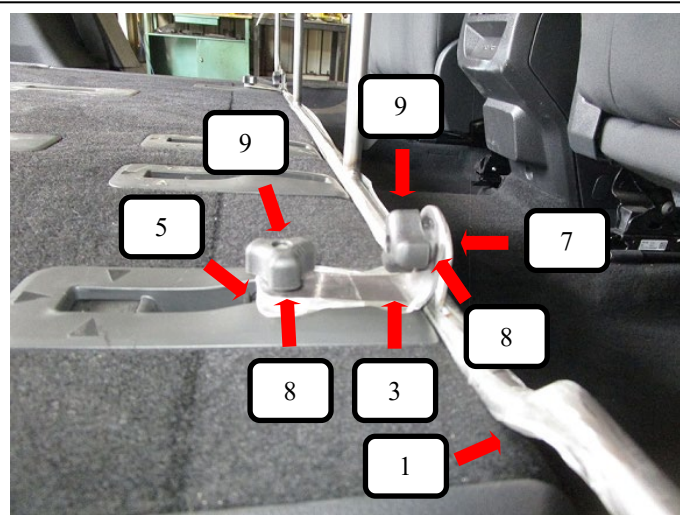
Stützstrebe rechts + links (Pos. 2) wie auf dem Bild von außen an die hochgeklappte Verzurröse halten, von außen jetzt die Rundkopfschraube (Pos. 7) durchstecken. Nun von der anderen Seite den U-Bügel (Pos. 4), Unterlegscheibe (Pos. 8) und Hutmutter M8 (Pos. 6) aufschrauben und festziehen.

Bild 2



Trenngitter (Pos. 1) in das Fahrzeug einbringen und hinter den Vordersitzen positionieren. Stützstrebe rechts + links (Pos. 2) wie auf dem Bild an das Trenngitter (Pos. 1) halten und von innen eine Rundkopfschraube (Pos. 7) durchstecken. Von der anderen Seite eine Unterlegscheibe (Pos. 8) und Rändelmutter flach (Pos. 9) aufschrauben und festziehen.

Bild 3



Gewindehaken kurz (Pos. 5) an die Isofix-Verankerung einhängen und durch den Bodenhalter (Pos. 3) stecken, von oben eine Unterlegscheibe (Pos. 8) sowie Rändelmutter flach (Pos. 9) aufschrauben und festziehen. Jetzt von vorne eine Rundkopfschraube (Pos. 7) durch das Trenngitter (Pos. 1) und den Bodenhalter (Pos. 3) stecken, von der anderen Seite eine Unterlegscheibe (Pos. 8) und Rändelmutter flach (Pos. 9) aufschrauben und festziehen.

Bild 4



Trenngitter montiert im Fahrzeug.

ACHTUNG: