

MONTAGEANLEITUNG

zertifizierter Betrieb nach ISO 9001

Artikelnummer: 20300285
Ausgabestand: md.11/2021

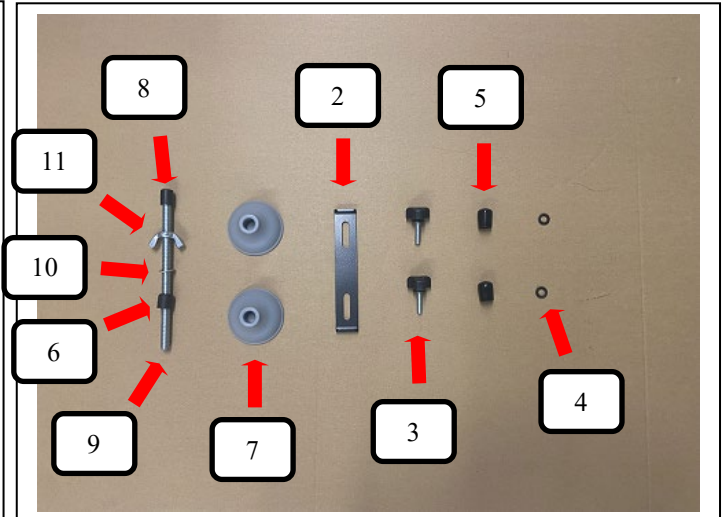
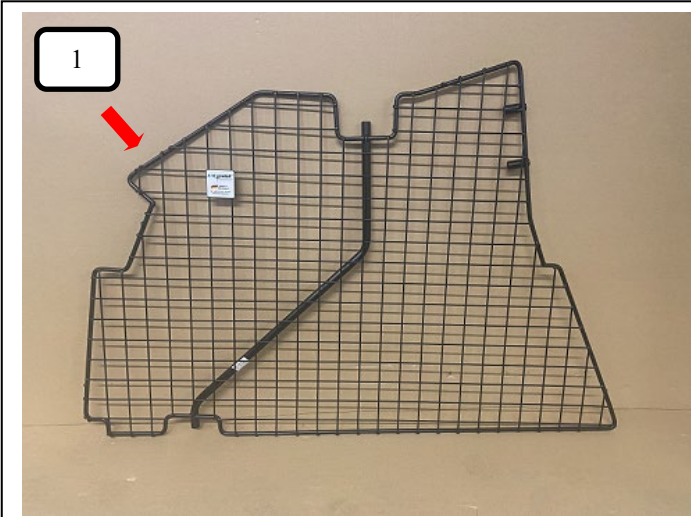
Teiler an 20422080

Fahrzeugdaten

Fahrzeugtyp: VW Golf VIII Variant
Modelljahr: ab Bj. 2020 -
Typ: Ladeboden eben
Position: Teiler, hinter der Rücksitzbank
Ausführung: 40 x 40 Stahlmasche
Besonderheiten: Montage nur in Verbindung mit Masterline Trenngitter 20422080

Stückliste

Pos.	Benennung	Anzahl:
1	Teiler	1
2	Klemmblech	1
3	Rändelschraube M8x30 M-309-7	2
4	Unterlegscheibe M-BR8x19x1,5S	2
5	Rohrendkappe 16 mm 3000201357	2
6	Durchführungsschutzkappe 10004003	1
7	Gummifuß grau RM 10004006	2
8	Distanzhülse 10004007	1
9	Gewindestangen M12x208 mm	1
10	U-Scheibe 10004009	1
11	Flügelschraube 10004008	1
12	Gummimatte 100x50x8mm	2



Vormontage:

Abdeckrollo muss entfernt werden und kann nicht wieder eingesetzt werden.

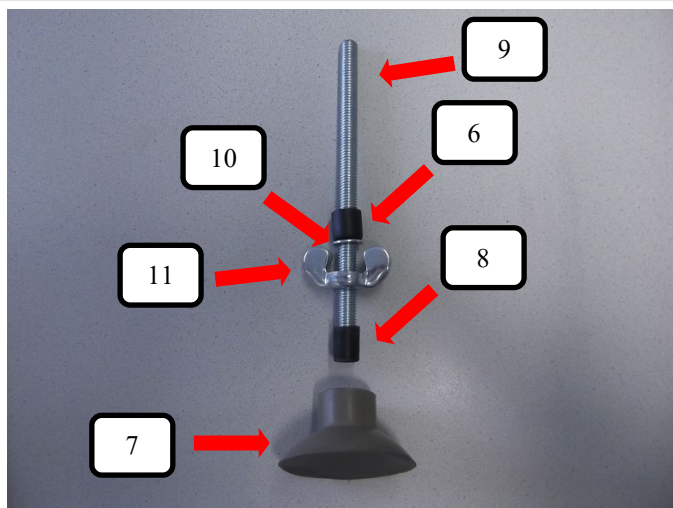
SICHERHEITSHINWEISE:

Alle Verschraubungen gleichmäßig ausrichten, und auf festen Sitz kontrollieren.
Von Zeit zu Zeit erneut kontrollieren, und ggf. nachziehen.
Der Transport von Personen hinter dem Trenngitter ist verboten!
Schweres Ladegut immer zusätzlich mit Spanngurten sichern.

MONTAGEANLEITUNG

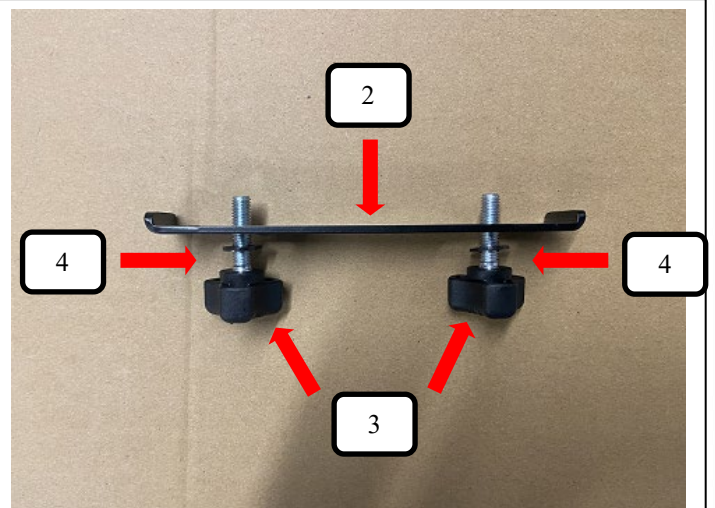
Artikelnummer: 20300285
Ausgabestand: md.11/2021

Bild 1



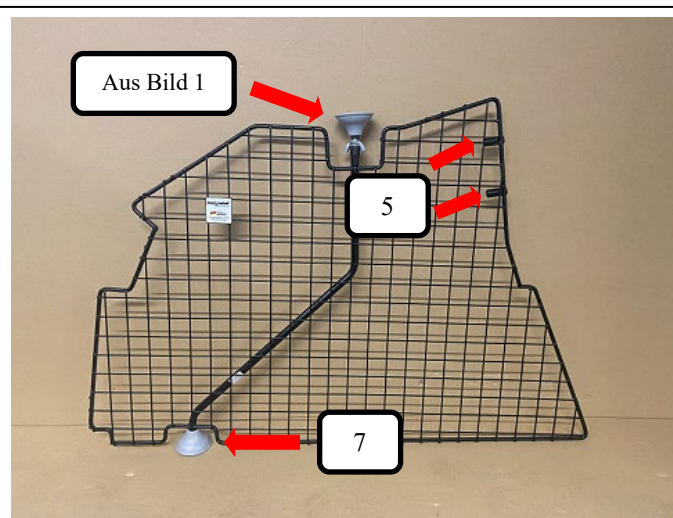
Auf die Gewindestange oben (Pos.9) eine Distanzhülse (Pos. 8) und dann einen Gummifuß grau (Pos.7) wie im Bild dargestellt aufstecken. Danach die Flügelmutter (Pos. 11) drauf drehen und die Unterlegscheibe (Pos. 10), sowie die Duschführungskappe f. Gewindestange (Pos. 6) aufschieben.

Bild 2



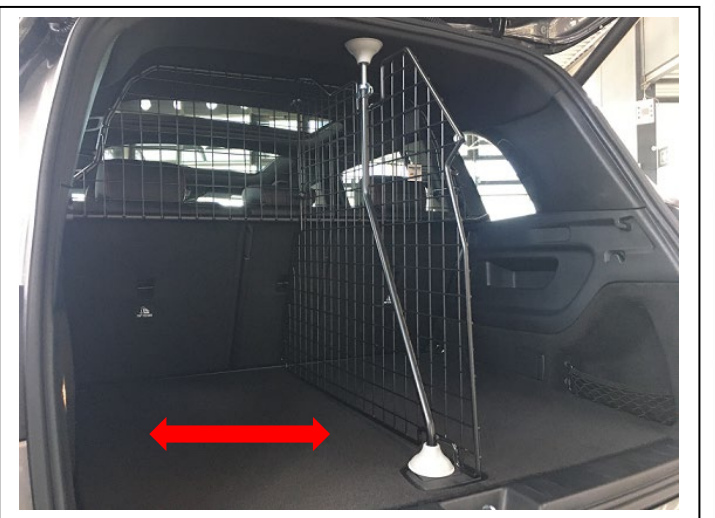
Das Klemmblech (Pos.2) zusammen jeweils einer Unterlegscheibe (Pos.4) und Rändelschraube (Pos.3) wie im Bild dargestellt zusammenbauen.

Bild 3



Wie im Bild dargestellt bitte die aus Bild 1 zusammengesteckte Gewindestange mit Gummifuß oben in die Rohröffnung des Teilers stecken (Feststellpunkt) und einen Gummifuß (Pos.7) unten am Teiler aufstecken. Beide Rohrendkappen (Pos. 5) auf den Teiler (Pos. 1) drücken.

Bild 4



Teiler ins Fahrzeug stellen und in gewünschte Position bringen.

ACHTUNG:

Feststellpunkt am Dachhimmel nicht zu fest anziehen, da Deformierungen und Beschädigungen im Bereich des Dachhimmels möglich sind.

MONTAGEANLEITUNG

Artikelnummer: 20300285
Ausgabestand: md.11/2021

Bild 5



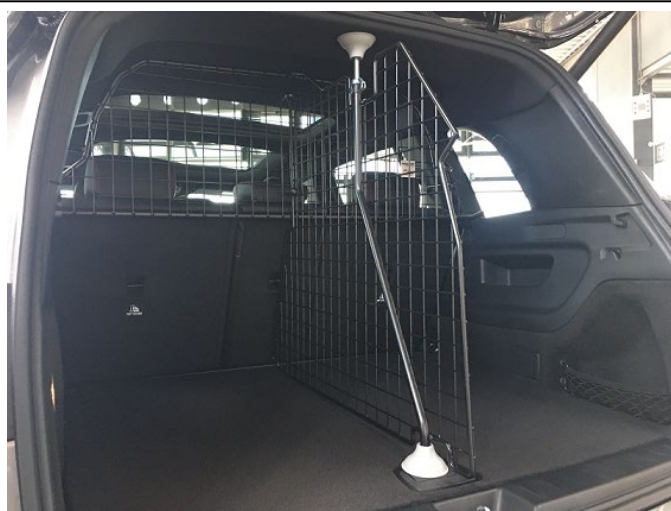
Oberen Feststellpunkt über drehen der Flügelmutter (Pos. 11) (Uhrzeigersinn) leicht anziehen.

Bild 6



Nun den Teiler mittels der Verschraubung aus Bild 2 oben und unten am Trenngitter befestigen.

Bild 7



Teiler im montierten Zustand.

ACHTUNG:

Feststellpunkt am Dachhimmel nicht zu fest anziehen, da Deformationen und Beschädigungen im Bereich des Dachhimmels möglich sind.